

6月28日(日)開催

ファミリーコンサート～あかちゃんもいっしょ!～

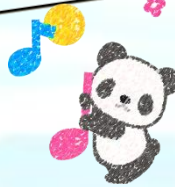
お1人様1点からどなたでもご応募できます

お子さんのステキな **フォト募集!!**

演奏者との企画として、このファミリーコンサートの演奏背景に、西脇市内で撮影したお子さまや、お子さまとご家族、お子さまとお仲間などの画像を募集します!



お寄せいただいた写真を
スライドショーに編集!



スライドショーに合わせて
楽曲演奏や即興演奏をして
いただく企画です。

◆ご応募にあたって◆ 締切5月22日(金)

・デジタルカメラ・スマートフォン・携帯電話で西脇市内のどこかで撮影した写真をデータで応募してください。お1人3点まで。

※撮影は横向き(横長)、合成等画像処理は不可、アプリ使用可、ファイルサイズは10MB以内(容量の大きな写真の場合は、ファイル転送サービスなどをご利用ください。)

・アピカホールからの返信メールを受け取れるアドレスから送信してください。

◆応募方法は2種類◆

1. メールで応募:①名前 ②メールアドレス ③電話番号 ④市内のどこで撮影したかを添えてご応募ください。

2. Google フォームで応募:必要事項を入力ください。*google アカウントが必要になります。

◆注意事項◆

- ・編集・投影の事情により、写真を選択して使用場合があります。
- ・ご家族を含め、映り込んでおられる方の同意のもとご応募ください。
- ・ご応募いただいた写真、個人情報は、今回のコンサートでのみ使用します。
- ・18歳以下の方は、保護者と連名でご応募ください。

※応募いただいた写真データは返却しません。

※応募多数の場合は、複数点応募の方の使用点数を制限させていただきます。



アピカホール
メール QR



申込フォーム QR
(Google フォーム)

演奏会の構成上、およそ 100 点を目途に募集しております!

締切
5月22日
金曜日

お1人
3点まで



●応募先・お問い合わせ
西脇市立音楽ホール「アピカホール」
apikahall@ever.ocn.ne.jp
TEL 0795-23-9000
休館日:毎週水曜日・4/30・5/7
https://www.nishiwaki-cs.or.jp/apikahall