

2009年4月19日(日)

午後3時開演(午後2時30分開場)

入場料/前売券 1,000円(当日券 1,500円)

※未就学児の入場はご遠慮ください。

アピカ・フレッシュコンサートは「地元出身」
で、音楽系大学を卒業された方を対象に、
これからの活躍を期待して開催します。

■出演者



おくだ あやか
奥田 彩加

電子オルガン
(西脇市出身)

jazz cigarette
(ディメンション) 他



こにし ゆい か
小西 由依加

ピアノ
(多可町出身)

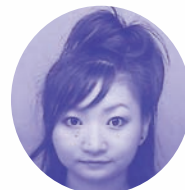
スケルツォ第2番
変口短調 Op.31
(F.ショパン)



すみもと はるか
住元 晴香

ピアノ
(小野市出身)

ピアノソナタ第3楽章
「コラールと変奏」
(H.デュティユー)



ながい さき
永井 沙紀

クラリネット
(西脇市出身)

クラリネット協奏曲
第1番 へ短調 第1・2楽章
(C.ウェーバー)
ピアノ: 松井千紗



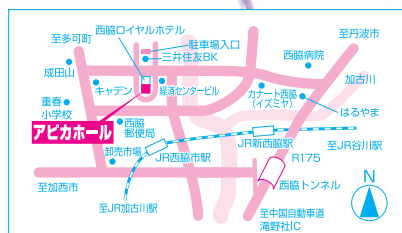
はらだ まみこ
原田 真美子

ピアノ
(三木市出身)

アレグロ・
アパッショナート
(サン=サーンス)

第19回

アピカ・フレッシュコンサート



■交通アクセス

<バス>中国ハイウェイバス西脇営業所行き「西脇」下車すぐ。
三ノ宮～西脇線(神姫)「西脇」下車すぐ。
<鉄道>JR加古川線「西脇市駅」より徒歩約15分。
<車>中国自動車道滝野社ICより国道175号線で約15分。

アピカ地下駐車場3時間無料駐車
サービス券発行(コンサート時のみ)

■チケット販売所

アピカホール 西脇市民会館 西脇市岡之山美術館 西脇市総合市民センター内(生涯学習課)
西脇市図書館 西脇市黒田庄公民館 北はりま田園空間博物館 サウンドサークル ヨシダ楽器 文林本店
キャロットハウス 花屋敷 西脇回イタルホテル アヴォンリーハウス(中区) 北条楽器(加西市)

西脇市立音楽ホール

Apika
アピカホール

〒677-0015 兵庫県西脇市西脇991
TEL(0795)23-9000 FAX(0795)23-9031
<http://www.nishiwaki-cs.or.jp/apikahall/>

主催/財団法人西脇市文化・スポーツ振興財団
主管/アピカ・フレッシュコンサート実行委員会